

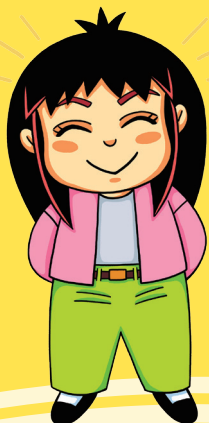
令和6年度

福祉のお仕事探しを応援します!

事前申込不要

相談無料

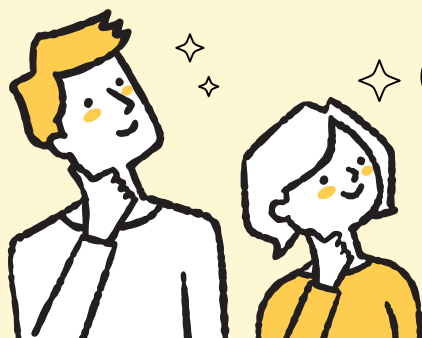
お気軽にご相談
ください!



福祉のお仕事 相談窓口



【阪神北・丹波エリア】



介護・障害・保育・
児童等の仕事
について知りたい。

資格も経験もない
けれど、福祉の仕事
を試してみたい!

どんな資格を
取ったらいいの?

ブランクがある
けれど、もう一度福祉の
仕事がしたい!

場所

宝塚市総合福祉センター 1階

日時

毎週 金曜日(祝日を除く)
13:00~17:00

日程

4月	5・12・19・26	8月	2・9・16・23・30	12月	6・13・20・27
5月	10・17・24・31	9月	6・13・20・27	1月	10・17・24・31
6月	7・14・21・28	10月	4・11・18・25	2月	7・14・21・28
7月	5・12・19・26	11月	1・8・15・22・29	3月	7・14・21・28

※ご予約の方がおられる場合、お待ち頂くことがあります

お問い合わせ先

社会福祉法人兵庫県社会福祉協議会
兵庫県福祉人材センター

TEL: 078-271-3881 FAX: 078-271-3882

〒651-0062 神戸市中央区坂口通2丁目1番1号 兵庫県福祉センター内 平日(月~金曜日) 8:45~17:30

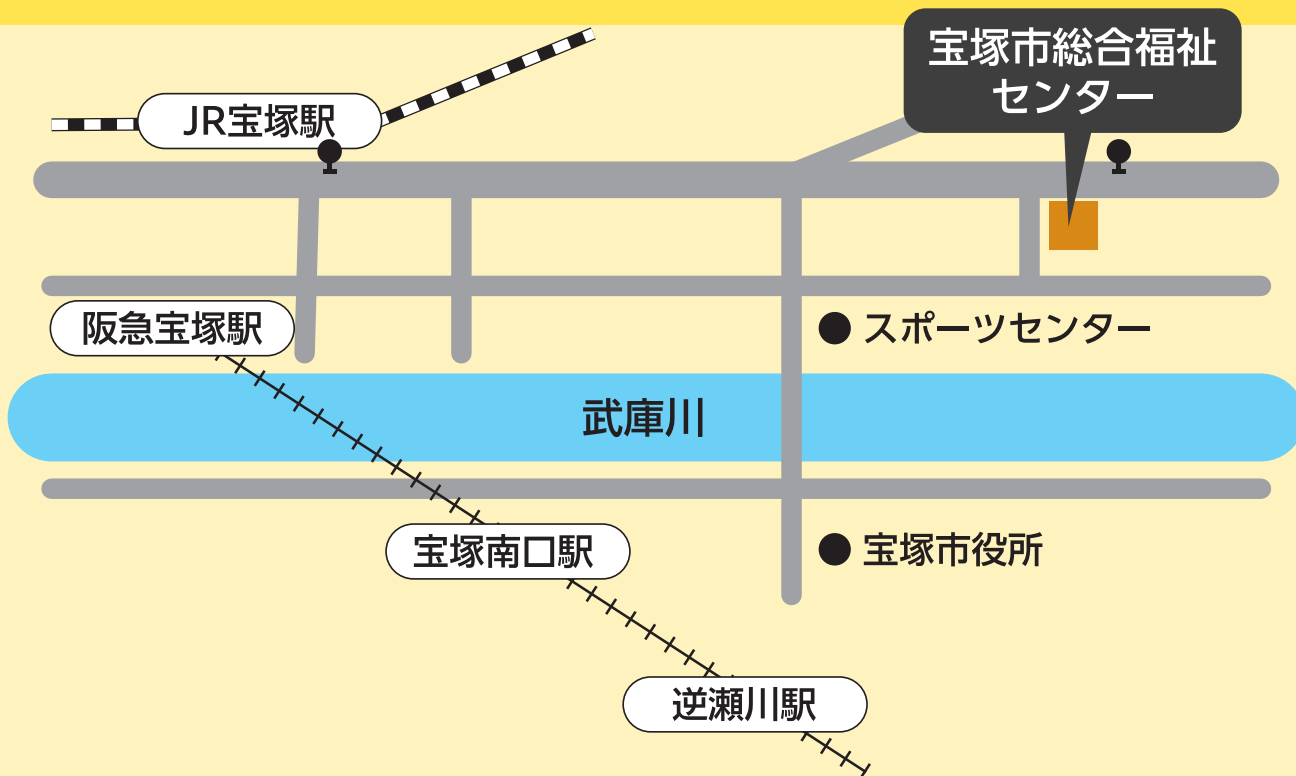
E-mail: jinzai@hyogo-wel.or.jp URL: <https://hyogo-fukushijob.com/>

★就職活動に役立つ最新情報配信中



作 尼子騷兵衛

アクセスマップ 宝塚市総合福祉センター



- [アクセス]
- JR宝塚駅・阪急宝塚駅から2番のりばー阪神バス：尼崎宝塚線（阪神杭瀬駅北行き）に乗車約10分「総合福祉センター前」下車すぐ
 - 阪急逆瀬川駅から阪急バス80系統に乗車し約10分「総合福祉センター前」下車すぐ
※1時間に1本 ※お体が不自由な方の駐車場のみあり。公共交通機関をご利用ください。

兵庫県福祉人材センターとは

求人・イベント情報発信



FacebookやHPで役立つ情報を配信！
求職登録いただいた方へは、新着求人情報や就職フェアなどのイベント情報を郵送でもお届けしています。

就職フェアなどイベント開催



年に2回、大型の就職フェアを開催！
その他各地域で就職説明会も開催しています。人事担当者とじっくりお話しできる機会をご提供しています。

職業相談



仕事の内容についての相談や必要な資格の取得方法、労働条件に関する事など、専門の職員が丁寧にあなたの就職活動をサポートします。求職登録をしていただくと、紹介状を発行することが可能です。

福祉体験学習



就職する前に、一度どんな施設が体験してみたい…という方には、「福祉体験学習」がおすすめ！兵庫県内の多くの福祉施設が、体験先として登録しています。気になる施設で最大5日間、職場体験をしていただけます（高校生以上可）。

福祉のしごとバスツアー



福祉の仕事には興味があるけど、どんな感じがイメージがつかない…という方には、「福祉のしごと職場見学バスツアー」がおすすめ！福祉施設へ人材センター職員がご案内。同じ疑問を持つ参加者の方とじっくり施設の見学をしていただけます。

こんな方々が福祉の世界で活躍しています!!

福祉のお仕事をがんばる若い職員に密着し、プロモーションビデオを作成しました。福祉のお仕事を始めたきっかけや仕事の魅力、やりがいなどを教えていただきました。YouTubeの公式チャンネルで全編ご覧いただけます。福祉のお仕事に迷いや不安がある方、先輩たちの意見を参考にしてみてください。



兵庫県福祉人材センター

